

# MONTHLY MEMBERSHIP PROGRESS REPORT

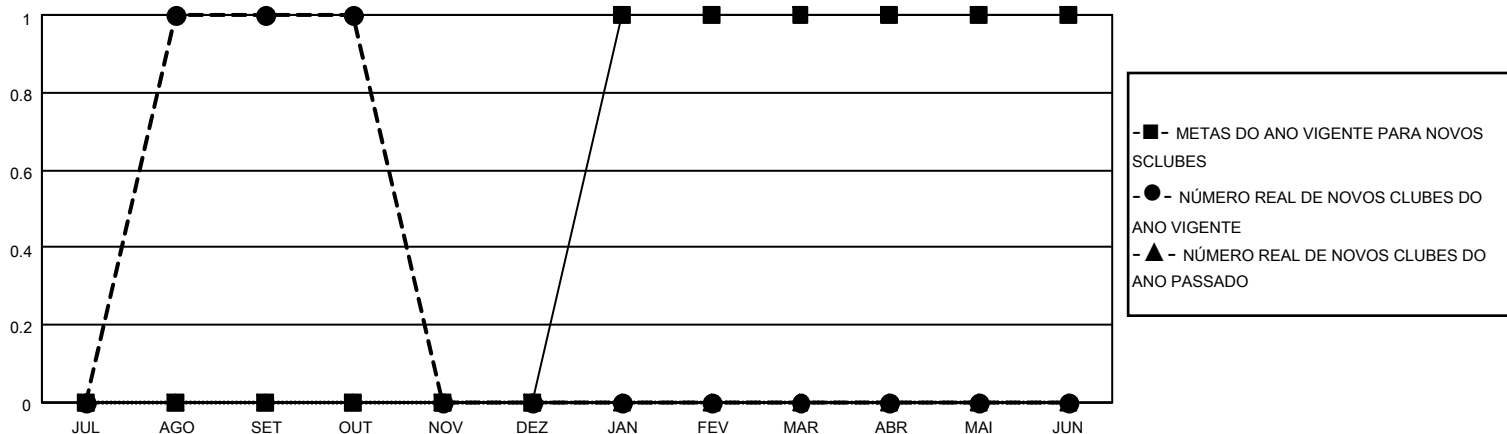
LOCAL BRAZIL

District LB 1

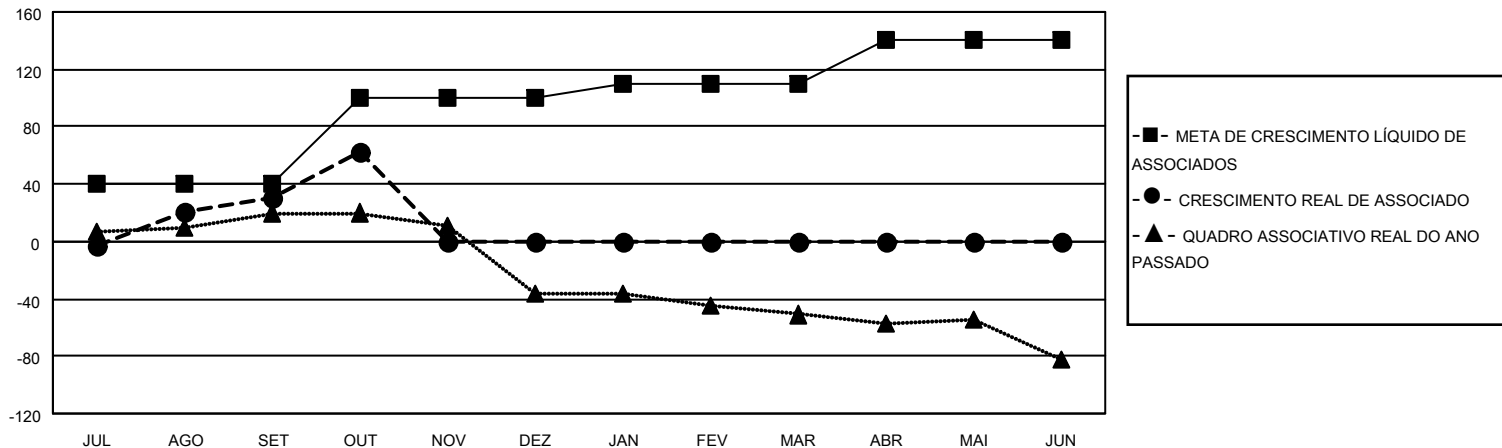
Results as of: 10/31/2020

Clubes				Sócios			
RESULTADOS PARA 2020-2021				RESULTADOS PARA 2020-2021			
TRIMESTRE	META DE NOVOS CLUBES	NOVOS CLUBES	CLUBES BAIXADO	TRIMESTRE	META DE CRESCIMENTO LÍQUIDO DE ASSOCIADOS	CRESCIMENTO REAL DE ASSOCIADO	BAIXA REAL DE ASSOCIADOS (inclui transferências)
JUL/AGO/SET	0	1	0	JUL/AGO/SET	40	56	25
OUT/NOV/DEZ	0	0	0	OUT/NOV/DEZ	60	41	7
JAN/FEV/MAR	1	0	0	JAN/FEV/MAR	10	0	0
ABR/MAI/JUN	0	0	0	ABR/MAI/JUN	30	0	0

CUMULATIVO DO NÚMERO REAL E METAS DE NOVOS CLUBES



CUMULATIVO DO NÚMERO REAL E METAS DE SÓCIOS



CLUBES BAIXADOS: 0

18 CLUBS OF 47 ADICIONADO 1 OU MAIS NOVOS SÓCIOS

DISTRIBUIÇÃO POR SEXO

MASCULINO 789 (61.79%)  
FEMININO 488 (38.21%)

SÓCIOS BAIXADOS

FALECIDO	8
CLUBES CANCELADOS	0
OUTRO	24
<b>TOTAL</b>	<b>32</b>

[CLIQUE AQUI PARA OS DADOS CUMULATIVOS DO QUADRO ASSOCIATIVO](#)

TOTAL DE ASSOCIADOS EM UNIDADES FAMILIARES	583
ASSOCIADOS FAMILIARES PAGANDO A METADE DAS QUOTAS	305